

# Температурные датчики



# Измерение температуры

+ Температурные датчики

– платина – измерительный элемент DIN EN 60751

+ способ измерения

– Двух - проводная техника

– учитывается сопротивление проводников

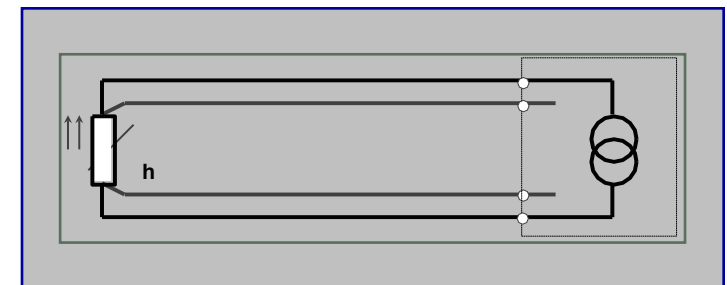
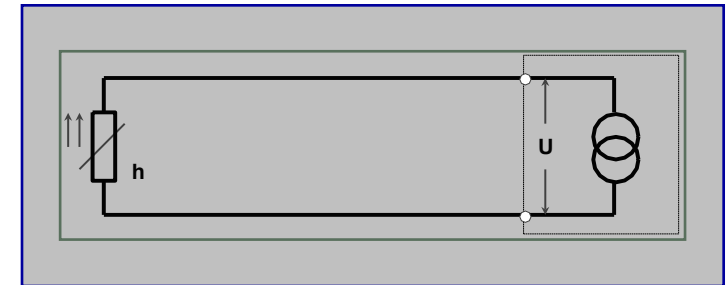
– провода одинаковой длины

– Четырех-проводная техника

– оптимальное измерение

– провода различной длины

Внимание : Landis+Gyr предоставляет приборы для 4-х проводного подключения , но не предоставляет 4-х проводные датчики!

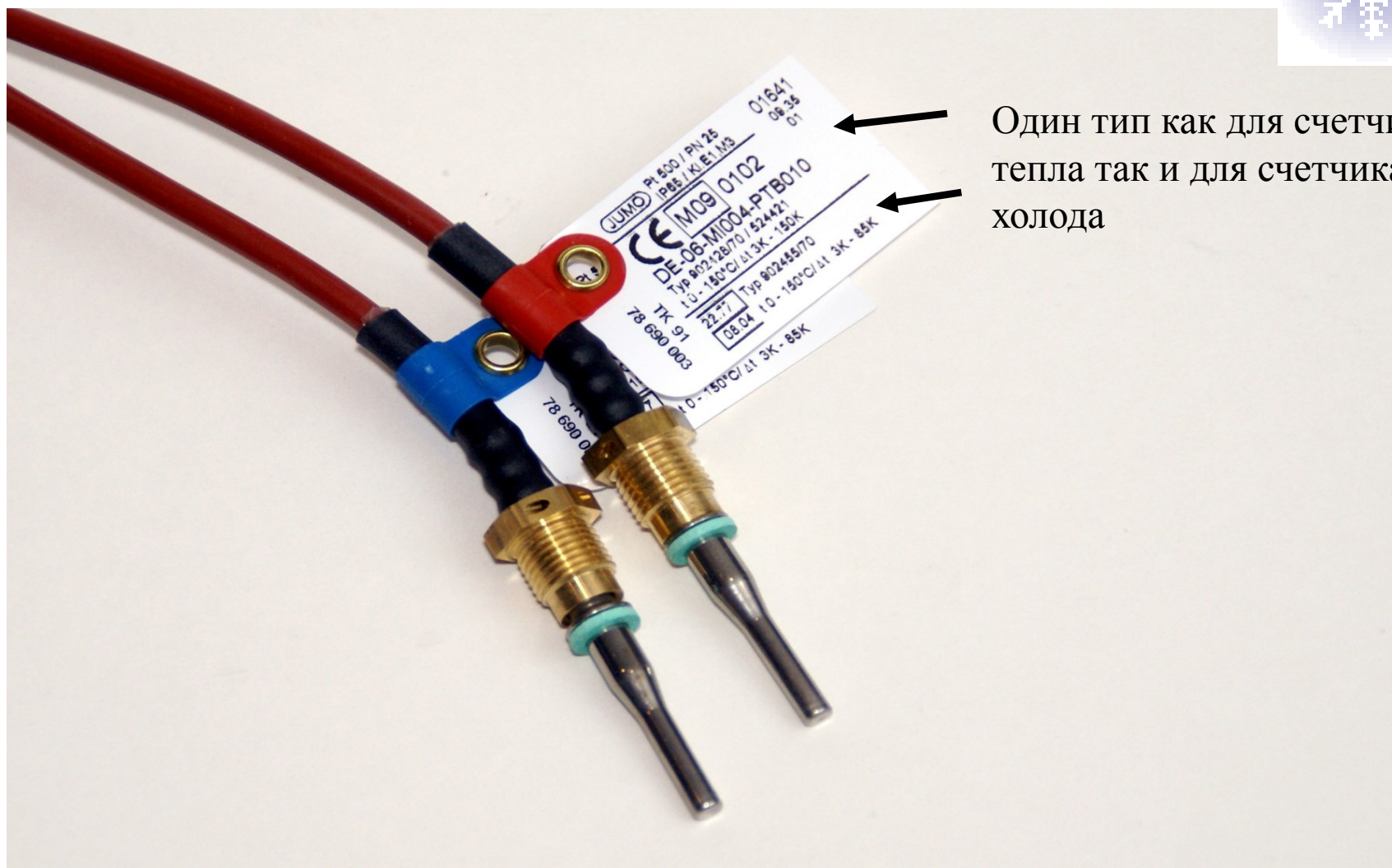


## Правильная установка теплосчетчика ULTRAHEAT®

### Температурные датчики ( 2-х проводные)

- удлинение или укорачивание без последующей калибровки проверки не допускается
- максимальная длина до 10 m ( Ø 8 mm)
- не должны соприкасаться с неизолированными трубопроводами

## Температурные датчики для UN50 с улучшенными характеристиками с 2010 года



Один тип как для счетчика  
тепла так и для счетчика  
холода

## Стандартные температурные датчики UN50

длина *	монтаж	резьба /	элемент	Длина					
					q <sub>p</sub> 0,6 – 1,5	q <sub>p</sub> 0,6 – 2,5	q <sub>p</sub> 3,5 – 6	q <sub>p</sub> 10 – 25	q <sub>p</sub> 40 – 60
27,5 mm	прямо	M10x1	Pt 500 /PT100	1,5 m	●	●	○		
27,5 mm	прямо	M10x1	Pt 500 /PT100	2,5 m	●	●			
38 mm*	прямо	M10x1	Pt 500	1,5 m	○	○	○		
38 mm*	прямо	M10x1	Pt 500	2,5 m	○	○	○		
45 mm	Погр.гил	Ø 5,2	Pt 500	1,5 m	○	○	○		
45 mm	Погр.гил	Ø 5,2	Pt 500	5 m	○	○	○		
100 mm	Погр.гил	Ø 6	Pt 500/PT100	2 m			●	●	○
100 mm	Погр.гил	Ø 6	PT500	5 m			●	●	○
150 mm	Погр.гил	Ø 6	Pt 500/Pt100	2 m			○	○	●
150 mm	Погр.гил	Ø 6	Pt 500	5 m			○	○	●