



Ультразвуковой счетчик тепловой энергии и ВОДЫ

ULTRAHEAT® T550 (UH50)

Версия 5.15 и выше

Ультразвуковой счетчик для измерения расхода и энергии в водяном контуре отопления или контуре охлаждения. Его основные показатели:

- Отсутствие износа в связи с отсутствием подвижных частей
- Измерительный диапазон по расходу 1:100 по EN 1434, общий 1:1000
- Рабочее положение произвольное, встраивание в прямой или обратный трубопровод, зоны успокоения потока до и после счетчика не требуются
- Измерение мощности с определением максимума, разнообразные тарифы
- Архиватор для мониторинга системы
- 60 месячных значений
- Журнал событий
- Питание от встроенной батареи или от сети
- Оптический интерфейс по EN 62056-21
- Большой выбор коммуникационных модулей для дистанционного считывания и встраивания в системы
- 2 гнезда для одновременного использования 2-х коммуникационных модулей
- Возможно применение в качестве теплосчетчика, расходомера-регистратора, счетчика холода, комбинированного счетчика тепла/холода
- Самодиагностика

Содержание

Область применения	3
Состав счетчика	3
Принцип действия.....	3
Точность измерения по EN 1434, класс 2.....	4
Тарифы	4
Интерфейсы вычислителя	5
Накопленные значения последнего года	8
Месячные значения	8
Архиватор (опция)	9
Специсполнения:	10
Питание	10
Датчики температуры	11
Сертификаты.....	11
Технические данные вычислителя.....	11
Технические данные преобразователя расхода	12
Предпочтительные варианты теплосчетчиков	13
Предпочтительные варианты счетчика холода	14
Данные для заказа.....	16
Принадлежности	19
Характеристики потерь давления	20
Размеры.....	21

Область применения

Теплосчетчик предназначен для измерения потребляемой тепловой энергии в водяных системах тепло- и водоснабжения, в т.ч. многоквартирных домов. Он пригоден в то же время и для измерения потребленного холода (отдельно или в комбинации с измерением тепла) или только расхода воды в указанных системах.

Состав счетчика

Теплосчетчик состоит из вычислителя, преобразователя расхода и двух датчиков температуры.

Принцип действия

Отданная за определенный отрезок времени потребителю тепловая энергия прямо пропорциональна разности температур теплоносителя в прямом и обратном трубопроводах и израсходованному объему.

Объем теплоносителя измеряется в измерительном канале с помощью ультразвуковых импульсов, посылаемых вдоль потока и против него.

Время прохождения сигнала от излучателя к приемнику вдоль потока сокращается, время прохождения против потока соответственно увеличивается. На основе измеренных значений времени рассчитывается объем теплоносителя.

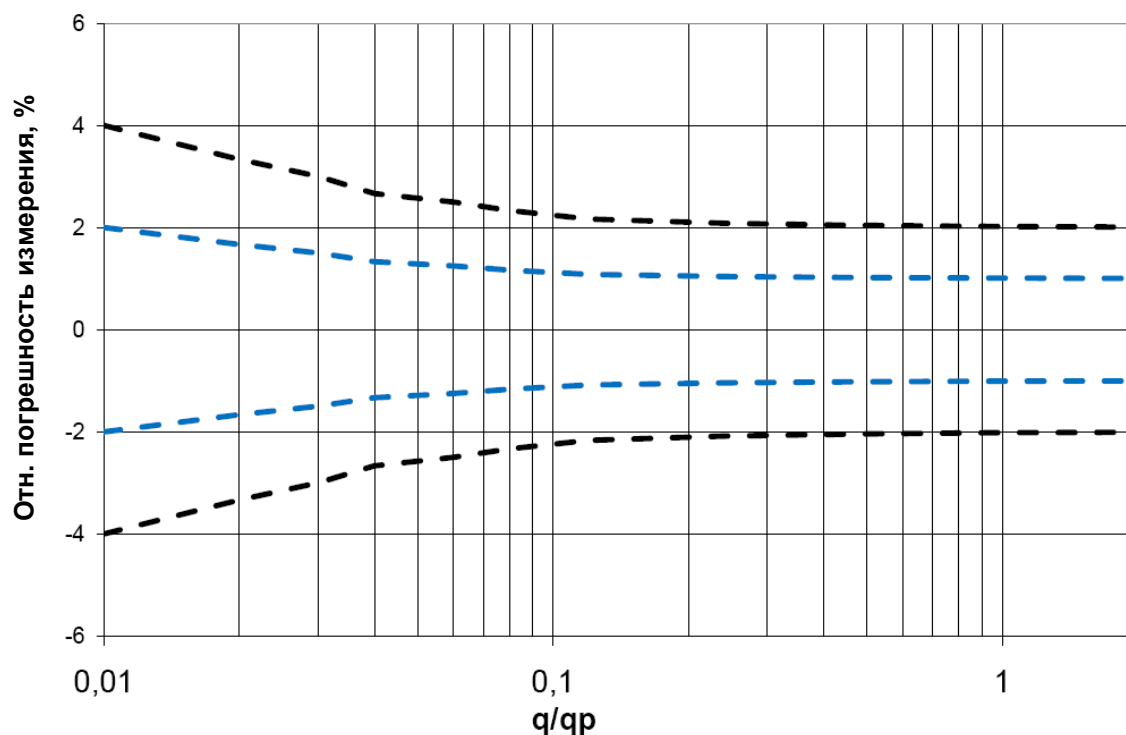
Температуры теплоносителя в прямом и обратном трубопроводах определяются с помощью платиновых термосопротивлений.

Произведение от перемножения объема теплоносителя и разности температур теплоносителя в прямом и обратном трубопроводах подвергается интегрированию. Результатом вычислений является **потребленное количество тепла или холода**, регистрируемое и показываемое на дисплее в единицах измерения **kWh / MWh** или **MJ / GJ**, **объем** соответственно в **m³**.

Вычислитель

Вычислитель является единым для всех типоразмеров и имеет независимый от расхода принцип управления, а также встроенную сервисную часть.

Точность измерения по EN 1434, класс 2



Обозначения:
 - - - T550 (UH50...) типичная характеристика
 - - - EN 1434 класс 2

График показывает типичную погрешность измерения счетчика в сравнении с требованиями EN 1434 для класса 2.

Тарифы

Возможен выбор одного из следующих вариантов тарифирования:

- Тарифный регистр, имеющий до 3-х пороговых значений по одному из следующих параметров: мощность / расход / разность температур / температура в прямом трубопроводе / температура в обратном трубопроводе [Т2-Т6]
- Учет отпущенного потребителю и возвращенного обратно количества тепла [Т7,Т8]
- Комбинированный учет тепла / холода с автоматическим переключением и программируемыми пороговыми значениями по температуре [Т9]
- Временной тариф с одним включением и одним выключением в сутки [Т10]
- Тарифный регистр, дистанционно переключаемый через M-Bus [Т11]
- Тариф перепотребления на основе температуры в обратном трубопроводе [Т12]

Интерфейсы вычислителя

Счетчик серийно оснащен оптическим интерфейсом по EN 62056-21 для, например, обеспечения возможности работы сервисных программ.

Кроме этого, для дистанционного считывания может применяться один из встраиваемых коммуникационных модулей:

- **Модуль с 2-мя стандартными импульсными выходами** (тепло и объем / холод / статус счетчика), или с 1 «быстрым импульсом», используемым для функций управления регуляторами
- **Current loop Modul (CL, 20 mA** токовая петля по EN 61107)
- **Комбинация 1: Модуль типа Импульс +CL** (неприменим для «быстрых импульсов»)
- **Модуль M-Bus** по EN 1434-3, обязательный или расширенный изменяемый протокол (пригоден в т.ч. для управления регуляторами системы отопления)
- **Комбинация 2: Модуль M-Bus с одним импульсным выходом** для «быстрых импульсов»
- **Импульсный модуль** с 2-мя выходами: по теплу и объему / холоду / статусу и тарифному регистру. Цена импульсов и длительность импульсов свободно программируемы*. Имеется специсполнение импульсного модуля с Opto-MOS-выходом. Преимущества: низкое падение напряжения и биполярность.
- **Current loop Modul, CL 20 mA** токовая петля по EN 62056-21 для считывания данных потребления через прямую проводную связь («точка – точка»).
- **M-Bus Modul G4** по EN 1434-3 с постоянным и произвольным составом данных. Произвольный состав данных программируем индивидуально. Режим быстрого считывания для работы с пригодным регулятором системы отопления. *
- **M-Bus Modul G4-MI** с 2-мя импульсными входами для подключения в систему M-Bus, например, до 2-х водосчетчиков.*
- **Аналоговый модуль** с 2-мя выходами 0-10V, 0-20mA или 4-20mA. Источники сигнала программируемы: (расход, мощность, температура подачи, температура обратки, разность температур). Масштабирование выходных значений свободно программируемо.
- **Радиомодуль (считывание по радио)** с 2-мя импульсными входами для подключения, например, до 2-х водосчетчиков (несущая частота 433 MHz, радиус действия до 200м)
- **GSM (считывание через SMS)** с 2-мя импульсными входами, передача данных потребления через SMS
- **GPRS (считывание через Email или SMS)**, передача данных потребления через Email, ftp, http или SMS; интегрированный M-Bus Master, возможно дополнительное подключение до 8 дальнейших M-Bus-счетчиков.

*параметрируется с помощью сервисной программы

Модули не влияют на процесс учета измеряемых параметров и могут быть поэтому в любое время встроены или заменены без нарушения поверочного клейма.

Дисплей

Счетчик обладает большим удобным LCD-дисплеем, состоящим из 4-х цифробуквенных, 7-ми цифровых разрядов (с точками, символизирующими десятичные запятые), 3-мя стрелочными символами и одним звездочным символом. Показания счетчика распределены на нескольких уровнях (LOOPS).

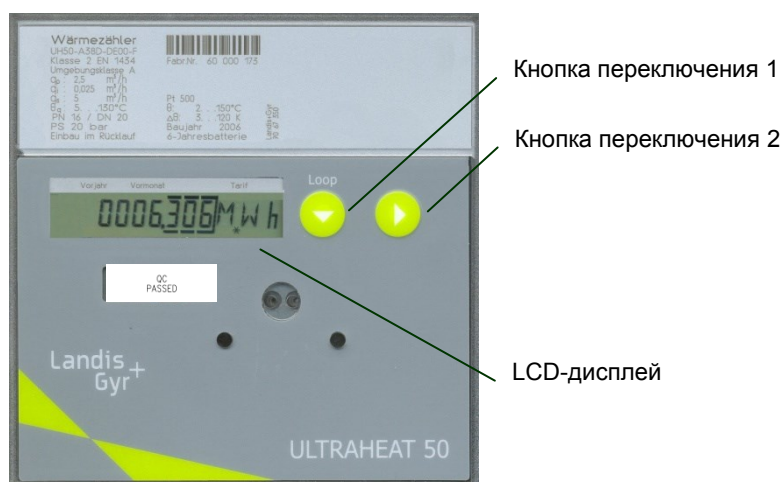
С помощью кнопки переключения 2 производится циклическое переключение в пределах одного уровня индикации. Переключение на другие уровни индикации производится с помощью кнопки переключения 1.

Знаки после запятой при индикации данных дополнительно заключены в рамку.

Метрологически поверенные значения легко распознать на дисплее по символу звездочки.

Примечание: в зависимости от конфигурации счетчика как объем, так и набор индицируемых параметров могут отличаться от настоящего документа. Кроме этого, могут быть заблокированы отдельные функции переключения. Изменения/отклонения возможны только в режиме калибровки и поверки или должны быть предусмотрены сразу при выпуске из производства.

Элементы управления:



Уровень пользователя („Loop 0“):

	Заголовок уровня
	Сообщение об ошибке с указанием ее кода (показывается только при наличии ошибок)
	Накопленная энергия и активный тариф
	Содержание тарифных регистров 1,2,3 (только при активированных тарифах)
	Накопленный объем
	Тест сегментов дисплея

При нажатии кнопки 1 дисплей переключается с уровня пользователя на индикацию имеющихся сервисных уровней (LOOP 1..n).

Сервисные уровни (выбор)

	Сервисный уровень 1
	Сервисный уровень 2

...

После индикации последнего уровня на дисплее вновь появляется индикация уровня пользователя (LOOP 0).

Нажатиями кнопки 2 производится просмотр содержания выбранного сервисного уровня индикации. При этом происходит переключение на последующую строку в пределах выбранного уровня. После последней строки на дисплее вновь появляется заголовок уровня.

Сервисный уровень 1 („Loop1“)

L.OOP 1	Заголовок уровня
1234 m ³ /h	Текущий расход
904 kW	Текущая тепловая мощность
TV 916 °C	Текущие значения температур (прямая и обратная) , поочередно каждые 2 секунды
TR 562 °C	
Ed 1234 h	Наработанное время
Pd 1234 h	Время работы при наличии расхода
Fd 123 h	Время простоя
K 12345678	Регистрационный номер, по системе владельца, 8 разрядов
D 100506	Текущая дата
SD 3105--	Дата регистрации годового значения (ДД.ММ)
1234567 kWh	Накопленная энергия по последнему году на день регистрации
1234567 m ³	Накопленный объем по последнему году на день регистрации
FW 1 5-00	Версия программного обеспечения

Сервисный уровень 2 („Loop2“)

На сервисном уровне 2 отображаются **максимальные значения**. С помощью кнопки 2 значения могут быть поочередно вызваны на дисплей.

L.OOP 2	Заголовок уровня
MP 60 min	Период образования максимумов

Сервисный уровень 3 („Loop 3“)

На сервисном уровне 3 отображаются **месячные значения**. С помощью кнопки 1 может быть произведен выбор одного из предшествующих месяцев. Относящиеся к выбранному месяцу данные могут быть вызваны с помощью кнопки 2. При каждом последующем нажатии кнопки 2 происходит переход к очередному значению выбранного месяца..

L.OOP 3	Заголовок уровня
...	...
010708 M	Дата регистрации за июль 2008
010608 M	Дата регистрации за май 2008
...	...
...	Каждое нажатие кнопки 2: ↓
123456,7 kWh	Накопленная энергия в день регистрации
T 123456,7 kWh	Содержание тарифного регистра 1 в день регистрации
1234567 m ³	Накопленный объем в день регистрации
Ma 3899 m ³ /h	Макс. расход , зарегистрированный до дня регистрации с датой события (показываются поочередно, каждые 2 сек.)
St 131205	
Ma 2889 kW	Макс. мощность , зарегистрированная до дня регистрации с датой события (показываются поочередно, каждые 2 сек.)
St 111205	
MV 988 °C	Максимальные температуры, поочередно (каждые 2 сек.) показываемые с датами

St 08,12,05	событий, отдельно по прямому и обратному потоку
MR 877 °C	
St 04,12,05	Время простоя на день регистрации месячных значений
Fd 123 h	

После просмотра всех данных на дисплее вновь появляется выбранная для просмотра дата регистрации. Нажатием кнопки 1 может быть выбрана очередная дата регистрации. Если глубина архивирования месячных значений будет с помощью сервисного программного обеспечения изменена, то это окажет соответствующее действие на индикацию месячных значений.

Сервисный уровень 4 („Loop 4“)

На сервисном уровне 4 отображаются **параметры прибора**. Нажатиями кнопки 2 возможен последовательный вызов их на дисплей.

L.OOP 4	Заголовок уровня
T2 0000 m/h	Активный тариф, отображается попеременно с его пороговым значением 1 (2-сек. такт)
' 0000 m/h	
FP 200 SEC	Интервал измерения расхода
TP 30 SEC	Интервал измерения температуры
Modul 1 M3	Modul 1: M-Bus-Modul
AP1 127	M-Bus, адрес 1 первого типа
A 12345678	M-Bus, 8-разрядный адрес второго типа
Modul 2-1 CE	Модуль 2: Импульсный модуль; канал 1 = количество тепла, канал 2 = объем (отображаются поочередно с 2-сек. тактом)
Modul 2-2 CV	
PO1 12500Wh/l	Цена импульсов по тепловой энергии *)
PO2 00250 L/l	Цена импульсов по объему *)
PO3 2ms	Длительность импульсов в ms *)

*) для «быстрых импульсов»

Накопленные значения последнего года

Вычислитель архивирует в день регистрации годовых значений накопленные значения тепловой энергии, объема, содержание тарифных регистров, время простоя, время работы при наличии расхода, а также актуальные значения максимумов по расходу, мощности, разности температур, температурам прямого и обратного потоков с датами наступления максимумов.

Месячные значения

Вычислитель архивирует в день регистрации месячных значений накопленные значения тепловой энергии, объема, содержание тарифных регистров, время простоя, время работы при наличии расхода, а также актуальные значения максимумов по расходу, мощности, разности температур, температурам прямого и обратного потоков с датами наступления максимумов. Глубина архивирования – 60 месяцев.

Примечание: при активированном летнем времени сохранение данных происходит по летнему времени.

Месячные значения могут быть также считаны через Current loop Modul, M-BusG4 или с помощью сервисного программного обеспечения через оптический интерфейс.

Журнал событий (Logbuch)

Во внутреннем журнале событий регистрируются события, связанные с процессом измерения (ошибки, состояния, действия). Это происходит в хронологической последовательности с фиксацией моментов наступления событий. Подлежащие регистрации события охвачены соответствующим перечнем. Данные журнала событий из памяти прибора **удалены быть не могут**.

Каждое событие регистрируется в собственном 4-ступенчатом передвижном регистре; при переполнении самое старое событие переносится в 25-ступенчатый кольцевой накопитель. Таким образом обеспечивается возможность прослеживания по меньшей мере 4 моментов регистрации каждого из видов событий.

Ошибки текущего месяца, а также последних 18 месяцев регистрируются также в месячном регистре (без регистрации моментов наступления).

lfd. Nr.	Описание
1	F0 = воздух в измерительном канале
2	F1 = обрыв температурного датчика прямого потока
3	F2 = обрыв температурного датчика обратного потока
4	F3 = дефект в канале температурных измерений электронного блока
5	F5 = K3 в температурном датчике прямого потока
6	F6 = K3 в температурном датчике обратного потока
7	F8 = ошибка при измерении температуры > 8 час.
8	F9 = ошибка в ASIC
9	Максимально допустимая температура в канале измерения расхода превышена
10	Температура в канале измерения расхода ниже минимально допустимой
11	Максимально допустимый расход qs превышен
12	Предупреждение о загрязнении
13	Прекращение подачи сетевого питания
14	Ошибка CRC
15	Калибровочные значения изменены
16	Предупреждение об ошибке F7-(EEPROM)
17	Был произведен сброс (Reset)
18	Дата / время были изменены
19	Дата регистрации годового значения была изменена
20	Дата регистрации месячного значения была изменена
21	Был произведен Master-Reset
22	Все виды времени были сброшены
23	Время простоя было сброшено
24	Максимум был сброшен

Считывание журнала событий производится через оптический интерфейс с помощью сервисного программного обеспечения.

Архиватор (опция)

Архиватор обеспечивает возможность архивирования данных, которые могут быть выбраны из имеющегося перечня. Архиватор имеет 4 архива, по которым могут быть распределены 8 каналов. Распределение архивируемых данных по каналам произвольное.

Архиватор имеет стандартную конфигурацию, которая может быть изменена с помощью сервисной программы.

Архив	Периодичность	Глубина архивирования	Период образования максимумов
Часовой архив	1 час	45 дней	1 час
Суточный архив	1 день	65 дней	1 час
Месячный архив	1 месяц	15 месяцев	1 час
Годовой архив	1 год	15 лет	1 час / 24 часа

При регистрации данных происходит регистрация значения и штампа времени.
Считывание архиватора производится через оптический интерфейс с помощью сервисной программы.

	Перечень данных для архивирования
Накопленные данные в конце периода...	Тепловая энергия Тарифный регистр 1,2,3 Объем Наработанное время *) Время простоя *) Импульсный вход 1 Импульсный вход 2 *) В часах или сутках, в зависимости от параметрирования Energie Tarifregister 1, 2, 3
Текущие значения в конце периода...	Мощность Расход Температура прямого потока Температура обратного потока Разность температур Ошибки
Максимумы...	Мощность Расход Температура прямого потока Температура обратного потока Разность температур

Специсполнения:

- Исполнение с архиватором, должно быть указано при заказе.
- Поставка счетчиков для установки в прямой поток возможна, но это должно быть указано при заказе.
- Применение в качестве расходомера-регистратора
- Исполнение счетчик холода 6/12°C или исполнение комбинированный счетчик тепла / холода для водяных систем.
- Длина сигнального кабеля между преобразователем расхода и вычислителем до 5 м
- Подключение температурных датчиков по 4-проводной схеме

Питание

Питание счетчика может осуществляться от батареи или сетевого блока питания:

- **Батарея** на 6, 11 или 16 лет
- **Сетевой блок питания** на 230 V AC, 110 V AC или 24 V AC/DC с буферной батареей для перекрытия пауз в подаче питания до 30 минут

Долговечность батареи зависит от ее типа и требований к счетчику (например, повышенная частота измерения, вид модуля и т.п.).

Требования (при интервале измерения Q = 4 s и интервале измерения T = 30 s)	6 лет	11 лет	16 Jahre
Стандартные импульсы, считывание через M-Bus (не чаще, чем 1 раз в 15 минут.), CL-Модуль	2x AA	C	D
Быстрое считывание через M-Bus, быстрые импульсы, аналоговый модуль, радиомодуль	D	--	--

Счетчик автоматически распознает вид подключенного питания: батарея или сеть.

Датчики температуры

Рекомендуется использование температурных датчиков Pt500 в следующих 2-проводных исполнениях:

Стандартные типы:

- DS / M 10x1, прямого погружения, глубина погружения 27,5 мм, до q_p 2,5
- PL, резьба 1/4" / Ø 6x100 мм, для применения с погружной гильзой, от q_p 3,5
- PL, резьба 1/4" / Ø 6x150 мм, для применения с погружной гильзой, от q_p 40

Специисполнения:

- DS / M 10x1, прямого погружения, глубина погружения 38 мм
- PS Ø 5,2x45 мм, прямого погружения или для применения с погружной гильзой

Счетчики поставляются с температурными датчиками с различной длиной кабеля.

Встроенный температурный датчик обратного потока:

Поставка возможна при длине датчика до вкл. 45 мм и преобразователе расхода с резьбовым присоединением.

Сертификаты

- EN 1434 класс 2 или 3
- MID (Europäische Messgeräterichtlinie 2004/22/EG)
- Национальные сертификаты в различных странах

Возможности программирования

Непосредственно на счетчике или с применением сервисного программного обеспечения.

Технические данные вычислителя

Температурный диапазон	2...180°C Рекомендации для... ...систем отопления: 10...130°C *) ...систем охлаждения: 5...50°C *) *) национальные сертификаты могут содержать иные рекомендации
Разность температур ΔT	3...120 K
Порог срабатывания по ΔT	0,2 K
Тепловой коэффициент	плавная компенсация
t-погрешность без датчиков (EN 1434)	$(0,5 + \Delta\Theta_{\min}/\Delta\Theta)\%$, макс. 1,5% при $\Delta\Theta = 3$ K
Темп. окружающей среды	5...55°C
Макс. относит. влажность	< 93% при 25°C (без образования конденсата)
размеры	136 x 136 мм ²

Технические данные преобразователя расхода

Малые типоразмеры	Номинальный расход	q_p	0,6	1,5	2,5					m^3/h	
	Метрологический диапазон		1:100	1:100	1:100						
	Максимальный расход	q_s	1,2	3	5					m^3/h	
	Минимальный расход	q_i	6	15	25					l/h	
	Порог срабатывания ***		2,4	6	10					l/h	
	Потери давления при q_p :										
	110 мм резьбовое исп.	p	150	150	----					mbar	
	130 мм резьбовое исп.	p	----	160	200					mbar	
	190 мм резьбовое исп.	p	150	160	200					mbar	
	190 мм фланцевое исп.	p	125	160	195					mbar	
	Расход при $p = 1 \text{ bar}$										
	110 мм резьбовое исп.	K_v	1,5	3,9	----					m^3/h	
	130 мм резьбовое исп.	K_v	----	3,8	5,6					m^3/h	
	190 мм резьбовое исп.	K_v	1,5	3,8	5,6					m^3/h	
	190 мм фланцевое исп.	K_v	1,7	3,8	5,7					m^3/h	
	Положение при установке			произвольное							
	Температурный диапазон			5 ... 130°C							
Максимальная температура			t_{max} 150°C до 2000 часов								
Номинальное давление			PN PN 16/PN25								
Допускаемая погрешность			по EN 1434 (класс 2 или 3)								

Большие типоразмеры	Neandurchfluss	q_p	3,5	6	10	15	25	40	60	m^3/h	
	Metrologische Klasse		1:100	1:100	1:100	1:100	1:100	1:100	1:100		
	Maximalfluss	q_s	7	12	20	30	50	80	120	m^3/h	
	Minimalfluss	q_i	35	60	100	150	250	400	600	l/h	
	Ansprechgrenze ***		14	24	40	60	100	160	240	l/h	
	Druckverlust bei q_p :										
	150 мм резьбовое исп.	Δp		240							mbar
	200 мм резьбовое исп.	Δp			130						mbar
	200 мм фланцевое исп.	Δp				95					mbar
	260 мм резьбовое исп.	Δp	60	180							mbar
	260 мм фланцевое исп.	Δp	60	180							mbar
	270 мм фланцевое исп.	Δp				100					mbar
	300 мм резьбовое исп.	Δp			100						mbar
	300 мм фланцевое исп.	Δp			165		105	160			mbar
	360 мм фланцевое исп.	Δp							115		mbar
	Durchfluss bei $\Delta p = 1 \text{ bar}$										
	150 мм резьбовое исп.	K_v		12,2							m^3/h
	200 мм резьбовое исп.	K_v			28						m^3/h
	200 мм фланцевое исп.	K_v				48					m^3/h
	260 мм резьбовое исп.	K_v	14	14							m^3/h
	260 мм фланцевое исп.	K_v	14	14							m^3/h
270 мм фланцевое исп.	K_v				48					m^3/h	
300 мм резьбовое исп.	K_v			32						m^3/h	
300 мм фланцевое исп.	K_v			25		77	100			m^3/h	
360 мм фланцевое исп.	K_v							177		m^3/h	
Положение при установке			произвольное								
Температурный диапазон			5 ... 130°C								
Максимальная температура			t_{max} 150°C до 2000 часов								
Номинальное давление			PN PN 16/PN25								
Допускаемая погрешность			по EN 1434 (класс 2 или 3)								

*** Стандартное значение, по заказу возможна поставка с половинным значением

Предпочтительные варианты теплосчетчиков

Номинальный расход q_r (Q_n)	Длина mm	Вид присоединения	Давление PN	Длина темп. датчиков mm	Номер заказа
------------------------------------	----------	-------------------	-------------	-------------------------	--------------

1) Номинальный расход q_r (Q_n) 0,6 м³/час- 2,5 м³/час

Ультразвуковой теплосчетчик ULTRAHEAT®:

- Короткая установочная длина с резьбовым присоединением

Счетчик, включающий:

- Установка в обратный поток
- Вычислитель съемный с сигн. кабелем длиной 1,5 м
- Темп. датчик обратки установлен в преобр. расхода
- Темп. датчики Pt 500, M 10x27,5мм, тип DS по EN1434 для прямого погружения, кабель 1,5 м
- Батарея на 6 лет эксплуатации (2xAA)
- Класс точности. 2
- Индикация в KWh

q_r 0,6	110	G 3/4	16	27,5	UH50-A05C-DE00-F 0B-A000-T2A (CLA)
q_r 1,5	110	G 3/4	16	27,5	UH50-A21C-DE00-F 0B-A000-T2A (CLA)
Дополнительно:					
Адаптер для темп. датчика DS, M 10x½" вкл. Cu-уплотнение					WZT-A 12
Резьбовые адаптеры G ¾ x R ½ , комплект(пара)					WZM-E34

- стандартная установочная длина с фланцевым присоединением

Счетчик, включающий:

- Установка в обратный поток
- Вычислитель съемный с сигн. кабелем длиной 1,5 м
- Темп. датчик обратки не устан. в преобр. расхода
- Темп. датчики Pt 500, M 10x27,5мм, тип DS по EN1434 для прямого погружения, кабель 1,5 м
- Батарея на 6 лет эксплуатации (2xAA)
- Класс точности. 2
- Индикация в KWh

q_r 0,6	190	DN 20	25	27,5	UH50-A08C-DE00-E 0B-A000- T2A (CLA)
q_r 1,5	190	DN 20	25	27,5	UH50-A24C-DE00-E 0B-A000- T2A (CLA)
q_r 2,5	190	DN 20	25	27,5	UH50-A39C-DE00-E 0B-A000- T2A (CLA)
Дополнительно:					
2 адаптера для темп. датчика DS, M 10x½" вкл. Cu-уплотнение					WZT-A 12

2) Номинальный расход q_r (Q_n) 3,5 м³/час - 60 м³/час

Ультразвуковой теплосчетчик ULTRAHEAT®:

- стандартная установочная длина с резьбовым присоединением

Счетчик, включающий:

- Установка в обратный поток
- Вычислитель съемный с сигн. кабелем длиной 1,5 м
- Темп. датчики Pt 500, длина 100 мм для погружной гильзы, кабель 2 м
- Батарея на 6 лет эксплуатации (2xAA)
- Класс точности. 2
- Индикация в MWh

q_r 3,5	260	G 1 1/4	16	100	UH50-A45C-DE00-E 0M-A000-T2B (CLB)
q_r 6	260	G 1 1/4	16	100	UH50-A50C-DE00-E 0M-A000- T2B (CLB)
q_r 10	300	G 2	16	100	UH50-A60C-DE00-E 0M-A000- T2B (CLB)
Дополнительно:					
2 погр. гильзы R ½" длина 100 мм, нерж. сталь, с Cu-уплотнением					WZT-S 100
Резьбовые адаптеры G 1 ¼ x R 1, для q_r 3,5 и 6 (пара)					WZM-E 54
Резьбовые адаптеры G 2 x R 1 ½, для q_r 10 (пара)					WZM-E 2.1

- стандартная установочная длина с фланцевым присоединением

Счетчик, включающий:

- Установка в обратный поток
- Вычислитель съемный с сигн. кабелем длиной 1,5 м
- Темп. датчик Pt 500, до q_r 25 длина 100мм, выше того - 150 мм, для погр. гильз, кабель 2 м
- Батарея на 6 лет эксплуатации (2xAA)
- Класс точности. 2
- Индикация в MWh

q_r 3,5	260	DN 25	25	100	UH50-A46C-DE00-E 0M-A000- T2B (CLB)
q_r 6	260	DN 25	25	100	UH50-A52C-DE00-E 0M-A000- T2B (CLB)
q_r 10	300	DN 40	25	100	UH50-A61C-DE00-E 0M-A000- T2B (CLB)
q_r 15	270	DN 50	25	100	UH50-A65C-DE00-E 0M-A000- T2B (CLB)
q_r 25	300	DN 65	25	100	UH50-A70C-DE00-E 0M-A000- T2B (CLB)
q_r 40	300	DN 80	25	150	UH50-A74C-DE00-E 0P-A000- T2B (CLB)
q_r 60	360	DN 100	16	150	UH50-A82C-DE00-E 0P-A000- T2B (CLB)
zuzüglich					
2x погр. гильзы R 1/2" длина 100 мм, нерж. сталь, с Cu-уплотнением					WZT-S 100 (1 шт.)
2x погр. гильзы R 1/2" длина 150 мм, нерж. сталь, с Cu-уплотнением					WZT-S 150 (1шт.)

Предпочтительные варианты счетчика холода

Номинальный расход q_r (Qn)	Длина мм	Вид присоединения	Давление PN	Длина темп. датчиков мм	Номер заказа
-------------------------------	----------	-------------------	-------------	-------------------------	--------------

1) Номинальный расход q_r (Qn) 0,6 м³/час- 2,5 м³/час

Ультразвуковой счетчик холода

- Короткая установочная длина с резьбовым присоединением

Счетчик холода, включающий:

- Установка в обратный поток
- Вычислитель съемный с сигн. кабелем длиной 1,5 м
- Темп. датчик обратки установлен в преобр. расхода
- Темп. датчики Pt 500, M 10x27,5мм, тип DS по EN1434 для прямого погружения, кабель 1,5 м
- Батарея на 6 лет эксплуатации (2xAA)
- Проверка по нормативам страны заказчика
- Индикация в KWh

q_r 0,6	110	G 3/4	16	27,5	UH50-G05C-DE00-F 0B-A000-CLA
q_r 1,5	110	G 3/4	16	27,5	UH50-G21C-DE00-F 0B-A000-CLA
Дополнительно:					
Адаптер для темп. датчика DS, M 10x1/2" вкл. Cu-уплотнение					
Резьбовые адаптеры G 3/4 x R 1/2, комплект(пара)					WZM-E34

- стандартная установочная длина с фланцевым присоединением

Счетчик холода, включающий:

- Установка в обратный поток
- Вычислитель съемный с сигн. кабелем длиной 1,5 м
- Темп. датчик обратки не устан. в преобр. расхода
- Темп. датчики Pt 500, тип DS по EN1434, для прямого погружения, кабель 1,5 м
- Батарея на 6 лет эксплуатации (2xAA)
- Проверка по нормативам страны заказчика
- Индикация в MWh

q_r 0,6	190	DN 20	25	27,5	UH50-G08C-DE00-E 0B-A000-CLA
q_r 1,5	190	DN 20	25	27,5	UH50-G24C-DE00-E 0B-A000-CLA
q_r 2,5	190	DN 20	25	27,5	UH50-G39C-DE00-E 0B-A000-CLA
zuzüglich					
2 адаптера для темп. датчика DS, M 10x1/2" вкл. Cu-уплотнение					WZT-A 12 (1шт.)

2) Номинальный расход q_r (Qn) 3,5 м³/час - 60 м³/час

Ультразвуковой счетчик холода

- стандартная установочная длина с резьбовым присоединением

Счетчик, включающий:

- Установка в обратный поток
- Вычислитель съемный с сигн. кабелем длиной 1,5 м
- Темп. датчики Pt 500, длина 100 мм для погружной гильзы, кабель 2 м
- Батарея на 6 лет эксплуатации (2xAA)
- Поверка по нормативам страны заказчика
- Индикация в MWh

qr 3,5	260	G 1 1/4	16	100	UH50-G45C-DE00-E 0M-A000-CLB
qr 6	260	G 1 1/4	16	100	UH50-G50C-DE00-E 0M-A000-CLB
qr 10	300	G 2	16	100	UH50-G60C-DE00-E 0M-A000-CLB
zuzüglich					
2 погр. гильзы R 1/2" длина 100 мм, нерж. сталь, с Cu-уплотнением					WZT-S 100 (1 шт.)
Резьбовые адаптеры G 1 1/4 x R 1, для qr 3,5 и 6 (пара)					WZM-E 54
Резьбовые адаптеры G 2 x R 1 1/2, для qr 10 (пара)					WZM-E 2.1

- стандартная установочная длина с фланцевым присоединением

Счетчик, включающий:

- Установка в обратный поток
- Вычислитель съемный с сигн. кабелем длиной 1,5 м
- Темп. датчик Pt 500, до qr 25 длина 100мм, выше qr 25 - 150 мм, для погр. гильз, кабель 2 м
- Батарея на 6 лет эксплуатации (2xAA)
- Поверка по нормативам страны заказчика
- Индикация в MWh

qr 3,5	260	DN 25	25	100	UH50-G46C-DE00-E 0M-A000-CLB
qr 6	260	DN 25	25	100	UH50-G52C-DE00-E 0M-A000-CLB
qr 10	300	DN 40	25	100	UH50-G61C-DE00-E 0M-A000-CLB
qr 15	270	DN 50	25	100	UH50-G65C-DE00-E 0M-A000-CLB
qr 25	300	DN 65	25	100	UH50-G70C-DE00-E 0M-A000-CLB
qr 40	300	DN 80	25	150	UH50-G74C-DE00-E 0P-A000-CLB
qr 60	360	DN 100	16	150	UH50-G82C-DE00-E 0P-A000-CLB
zuzüglich					
2x погр. гильзы R 1/2" длина 100 мм, нерж. сталь, с Cu-уплотнением					WZT-S 100 (1 шт.)
2x погр. гильзы R 1/2" длина 150 мм, нерж. сталь, с Cu-уплотнением					WZT-S 150 (1шт.)

Мы охотно поможем Вам в выборе счетчиков холода и типов счетчиков, отличающихся от предпочтительных типов.

Все поставляемые варианты исполнения счетчиков представлены в нижеследующих данных для заказа.

Данные для заказа

Код изделия для заказа (Ключ кодирования)

Обязательные данные от заказчика, образующие код изделия

Обязательные данные от заказчика. Конструктивные особенности, не входящие в код изделия

Обозначение типа: U H 5 0 - X Y X X - Y Y X X X - Y

X X - Y X Y X - Y Y X

1. Вид прибора и место установки

2. Номинальный расход

3. Сигн. кабель/конструкция/вычислитель

4. Страна-покупатель / страна применения

5. Фирменный знак изготовителя

6. Тип и подключение датчиков температуры

7. Конструкция датчиков температуры

8. Питание

9. Коммуникация 1 /модуль 1

10. Коммуникация 2 /модуль 2

11. Архиватор

12. Поверка

13. Единицы энергии

Часть кода, наносимая на лицевую панель

1. Вид счетчика и место установки	Code
Теплосчетчик с 2-проводными темп. датчиками для установки в обратный трубопровод	A
Теплосчетчик с 2-проводными темп. датчиками для установки в прямой трубопровод	B
Комбинированный счетчик тепла/холода с 2-проводными темп. датчиками для установки в обратный трубопровод (только с Pt500)	C
Расходомер	D
Счетчик холода с 2-проводными темп. датчиками для установки в обратный трубопровод (только с Pt500)	G
Теплосчетчик для 4-проводной схемы для установки в обратный трубопровод	L
Теплосчетчик для 4-проводной схемы для установки в прямой трубопровод	M
Комбинированный счетчик тепла/холода для 4-проводной схемы для установки в обратный трубопровод (только с Pt500)	N
Счетчик холода для 4-проводной схемы для установки в обратный трубопровод (только с Pt500)	T
2. Номинальный расход	Code
Ном. расход 0,6 м³/ч, установ. длина 110mm, ном. давление PN16, присоед. резьбовое G ¾ B	05
Ном. расход 0,6 м³/ч, установ. длина 110mm, ном. давление PN25, присоед. резьбовое G ¾ B	06
Ном. расход 0,6 м³/ч, установ. длина 190mm, ном. давление PN16, присоед. резьбовое G 1 B	07
Ном. расход 0,6 м³/ч, установ. длина 190mm, ном. давление PN25, присоед. фланцевое DN 20	08
Ном. расход 0,6 м³/ч, установ. длина 190mm, ном. давление PN25, присоед. резьбовое G 1 B	09
Ном. расход 1,5 м³/ч, установ. длина 110mm, ном. давление PN16, присоед. резьбовое G ¾ B	21
Ном. расход 1,5 м³/ч, установ. длина 110mm,	22

ном. давление PN25, присоед. резьбовое G ¾ B	
Ном. расход 1,5 м³/ч, установ. длина 190mm, ном. давление PN16, присоед. резьбовое G 1 B	23
Ном. расход 1,5 м³/ч, установ. длина 190mm, ном. давление PN25, присоед. фланцевое DN 20	24
Ном. расход 1,5 м³/ч, установ. длина 190mm, ном. давление PN25, присоед. резьбовое G 1 B	25
Ном. расход 1,5 м³/ч, установ. длина 130mm, ном. давление PN16, присоед. резьбовое G 1	26
Ном. расход 1,5 м³/ч, установ. длина 130mm, ном. давление PN25, присоед. резьбовое G 1	27
Ном. расход 2,5 м³/ч, установ. длина 130mm, ном. давление PN16, присоед. резьбовое G 1 B	36
Ном. расход 2,5 м³/ч, установ. длина 130mm, ном. давление PN25, присоед. резьбовое G 1 B	37
Ном. расход 2,5 м³/ч, установ. длина 190mm, ном. давление PN16, присоед. резьбовое G 1 B	38
Ном. расход 2,5 м³/ч, установ. длина 190mm, ном. давление PN25, присоед. фланцевое DN 20	39
Ном. расход 2,5 м³/ч, установ. длина 190mm, ном. давление PN25, присоед. резьбовое G 1 B	40
Ном. расход 3,5 м³/ч, установ. длина 260mm, ном. давление PN16, присоед. резьбовое G 1 ¼ B	45
Ном. расход 3,5 м³/ч, установ. длина 260mm, ном. давление PN25, присоед. фланцевое DN 25	46
Ном. расход 3,5 м³/ч, установ. длина 260mm, ном. давление PN25, присоед. резьбовое G 1 ¼ B	47
Ном. расход 6,0 м³/ч, установ. длина 260mm, ном. давление PN16, присоед. резьбовое G 1 ¼ B	50
Ном. расход 6,0 м³/ч, установ. длина 260mm, ном. давление PN25, присоед. фланцевое DN 25	52
Ном. расход 6,0 м³/ч, установ. длина 150mm, ном. давление PN16, присоед. резьбовое G 1 ¼ B	55
Ном. расход 10 м³/ч, установ. длина 300mm, ном. давление PN16, присоед. резьбовое G 2 B	60
Ном. расход 10 м³/ч, установ. длина 300mm, ном. давление PN25, присоед. фланцевое DN 40	61
Ном. расход 10 м³/ч, установ. длина 200mm, ном. давление PN16, присоед. резьбовое G 2 B	63

Ном. расход 15 м³/ч, установ. длина 270мм, ном. давление PN25, присоед. фланцевое DN 50	65
Ном. расход 15 м³/ч, установ. длина 200мм, ном. давление PN25, присоед. фланцевое DN 50	69
Ном. расход 25 м³/ч, установ. длина 300мм, ном. давление PN25, присоед. фланцевое DN 65	70
Ном. расход 40 м³/ч, установ. длина 300мм, ном. давление PN25, присоед. фланцевое DN 80	74
Ном. расход 60 м³/ч, установ. длина 360мм, ном. давление PN16, присоед. фланец DN 100	82
Ном. расход 60 м³/ч, установ. длина 360мм, ном. давление PN25, присоед. фланец DN 100	83
3. Сигнальный кабель / исполнение / вычислитель	Code
Компактное исполнение (до 90°C, сигнальный кабель 0,3м)	A
Исполнение Split, сигнальный кабель 1,5м	C
Исполнение Split, сигнальный кабель 3,0м	D
Исполнение Split, сигнальный кабель 5,0м	E
Компактное исполнение (до 90°C, сигнальный кабель отделяемый 0,3м)	M
Исполнение Split, сигнальный кабель отделяемый, 1,5м	P
Исполнение Split, сигнальный кабель отделяемый, 3,0м	Q
Исполнение Split, сигнальный кабель отделяемый, 5,0м	R
4. Страна-заказчик / страна применения	Code
Лицевая панель для Армении (язык русский)	AM
Лицевая панель для Австрии (язык немецкий)	AT
Лицевая панель для Боснии-Герцоговины (язык хорватский)	BA
Лицевая панель для Бельгии (язык французский/фламандский)	BE
Лицевая панель для Болгарии (язык болгарский)	BG
Лицевая панель для Белоруссии (язык русский)	BY
Лицевая панель для Швейцарии (язык немецкий/французский)	CH
Лицевая панель для Китая (язык китайский)	CN
Лицевая панель для Сербии/Монтенегро (язык сербский)	CS
Лицевая панель для Чехии (язык чешский)	CZ
Лицевая панель для Германии (язык немецкий)	DE
Лицевая панель для Дании (язык датский)	DK
Лицевая панель английская нейтральная	EN
Лицевая панель для Испании (язык испанский)	ES
Лицевая панель для Финляндии (язык финский)	FI
Лицевая панель для Великобритании (язык английский)	GB
Лицевая панель для Греции (язык английский)	GR
Лицевая панель для Хорватии (язык хорватский)	HR
Лицевая панель для Венгрии (язык венгерский)	HU
Лицевая панель для Исландии (язык исландский)	IS
Лицевая панель для Италии (язык итальянский)	IT
Лицевая панель для Японии (язык японский)	JP
Лицевая панель для Казахстана (язык русский)	KZ
Лицевая панель для Литвы (язык английский)	LT
Лицевая панель для Македонии (язык македонский)	MK
Лицевая панель для Монголии (язык монгольский)	MN
Лицевая панель для Голландии (язык голландский)	NL
Лицевая панель для Польши (язык польский)	PL
Лицевая панель для Румынии (язык румынский)	RO
Лицевая панель для России (язык русский)	RU
Лицевая панель для Швеции (язык шведский)	SE

Лицевая панель для Словакии (язык словацкий)	SK
Лицевая панель для Южной Тироли (язык немецкий)	I2
Лицевая панель для Украины (язык украинский)	UA
Лицевая панель для Узбекистана (язык русский)	UZ
5. Фирменная марка изготовителя	Code
Фирменная марка Landis+Gyr	00
Логотип Teplocom	14
Логотип Techprylad	15
Логотип Aqua Ukraine	17
Прочие фирменные марки (по запросу)	xx
6. Вид и присоединение датчиков температуры	Code
Расходомер (без температурных датчиков)	0
Pt100, отделяемый, в измер. канал не установлен	A
Pt100, отделяемый, установлен в измер. канал	B
Pt100, отделяемый, установка в измер. канал опционально	C
Pt100, отделяемый, установлен в измерительный канал с помощью погружной гильзы	D
Pt500, отделяемый, в измер. канал не установлен	E
Pt500, отделяемый, установлен в измер. канал	F
Pt500, отделяемый, установка в измер. канал опционально	G
Pt500, отделяемый, установлен в измерительный канал с помощью погружной гильзы	H
Pt500, неотделяемый, в измер. канал не установлен	N
Pt500, неотделяемый, установлен в измер. канал	P
Pt500, неотделяемый, установка в измерительный канал опционально	R
Pt500, неотделяемый, установлен в измерительный канал с помощью погружной гильзы	S
Конструктивные особенности	
7. Конструктивное исполнение датчиков температуры	Code
Без температурных датчиков	00
Тип DS (прямое погружение), 25 бар/150°C/ M10x1 / глубина погружения 27,5мм, Кабель 1,5м	0B
Тип DS (прямое погружение), 25 бар/150°C/ M10x1 / глубина погружения 27,5мм, Кабель 2,5м	0C
Тип DS (прямое погружение), 25 бар/150°C/ M10x1 / глубина погружения 38мм, Кабель 1,5м (только Pt500)	0D
Тип DS (прямое погружение), 25 бар/150°C/ M10x1 / глубина погружения 38мм, Кабель 2,5м (только Pt500)	0E
Тип PS, 16 бар/150°C/ Ø5,2x45мм, Кабель 1,5м	0H
Тип PS, 16 бар/150°C/ Ø5,2x45мм, Кабель 5м	0J
Тип PL, 25 бар/180°C/ Ø6x100мм, Кабель 2	0M
Тип PL, 25 бар/180°C/ Ø6x100мм, Кабель 5м	0N
Тип PL, 25 бар/180°C/ Ø6x150мм, Кабель 2м	0P
Тип PL, 25 бар/180°C/ Ø6x150мм, Кабель 5м	0Q
8. Питание	Code
Поставка без элементов питания	0
Стандартная батарея на 6 лет (2xAA)	A
Универсальная батарея на 6 лет (D)	B
Батарея на 11 лет (C-Zelle)	C
Батарея на 11 лет (D-Zelle)	E
Батарея на 16 лет (D-Zelle)	F
Батарея без указания срока годности	G
Сетевое питание на 24V AC/DC с клеммным	M

подключением	
Сетевое питание 220/230V AC с кабелем 1,5м	N
Сетевое питание 220/230V AC с кабелем 5м	P
Сетевое питание 220/230V AC с кабелем 10м	Q
Сетевое питание 110V AC с кабелем 1,5м	R
Сетевое питание 110V AC с кабелем 5м	S
Сетевое питание 110V AC с кабелем 10м	T
9. Коммуникационный модуль 1	Code
Без коммуникационного модуля в гнезде 1	0
Аналоговый модуль в гнезде 1	A
M-Bus-Модуль в гнезде 1	B
CL-Модуль в гнезде 1	C
M-Bus-Модуль 30сек в гнезде 1	D
M-Bus-Модуль G4-MI с 2 имп. входами в гнезде 1	N
Импульсный модуль с OptoMOS в гнезде 1	L
Импульсный модуль стандарт в гнезде 1	P
10. Коммуникационный модуль 2	Code
Без коммуникационного модуля в гнезде 2	0
Аналоговый модуль в гнезде 2	A
M-Bus-Модуль в гнезде 2	B
CL-Модуль в гнезде 2	C
M-Bus-Модуль 30сек в гнезде 2	D
Импульсный модуль с OptoMOS в гнезде 2	L
Импульсный модуль стандарт в гнезде 2	P
Радиомодуль в гнезде 2	R
Радиомодуль с внешней антенной в гнезде 2	X
GPRS, GSM, NAT модули –заказ только как отдельный аксессуар.	
11. Архиватор	Code
Без архиватора	0
С 8-канальным архиватором	8
12. Проверка / соответствие стандартам	Code
Проверка по правилам страны-потребителя	CL
Соответствие MID, класс 2	M2
Соответствие MID, класс 3	M3
Проверка по CEN 1434 класс 2	T2
Проверка по CEN 1434 класс 3	T3
Проверка по правилам страны-потребителя	TL
13. Единицы измерения энергии	Code
Индикация: kWh (до qр 10)	A
Индикация: MWh, 3 знака после запятой (от qр 15 с 2 знаками после запятой)	B
Индикация: MJ (до qр 2.5)	C
Индикация: GJ, 3 знака после запятой (от qр 3,5 с 2 знаками после запятой)	D
Индикация: kWh (до qр 10), мигающая	G
Индикация: MWh, 3 знака после запятой (от qр 15 с 2 знаками после запятой), мигающая	H
Индикация: GJ, 3 знака после запятой (от qр 3,5 с 2 знаками после запятой), мигающая	K
Индикация: м³ (при расходомерах), 2 знака после запятой (от qр 40 с 1 знаком после запятой)	V
Weitere Merkmale	
Динамический диапазон	Code
Динамический диапазон 1:100	C
Другие динамические диапазоны по запросу	

- Дальнейшую информацию и всю эксплуатационную документацию (актуальные версии) Вы можете найти в интернете на сайте www.landisgyr.com/ru

Принадлежности

Принадлежности для температурных датчиков

Описание	Номер для заказа
Адаптер для датчика типа DS M 10 x 1 мм x G $\frac{3}{8}$ В, с уплотнением G $\frac{3}{8}$ Cu	WZT-A38
Адаптер для датчика типа DS M 10 x 1 мм x G $\frac{1}{2}$ В, с уплотнением G $\frac{1}{2}$ Cu	WZT-A12
Адаптер для датчика типа DS M 10 x 1 мм x G $\frac{3}{4}$ В, с уплотнением G $\frac{3}{4}$ Cu	WZT-A34
Погружная гильза G $\frac{1}{2}$ В x G $\frac{1}{4}$, длина 100 мм, нерж. сталь, с уплотнением G $\frac{1}{2}$ Cu	WZT-S100
Погружная гильза G $\frac{1}{2}$ В x G $\frac{1}{4}$, длина 150 мм, нерж. сталь, с уплотнением G $\frac{1}{2}$ Cu	WZT-S150
Погружная гильза G $\frac{1}{2}$ В Ms, Ø 5,2 x 35 мм для датчиков Ø 5,2 x 45 мм	WZT-M35
Погружная гильза G $\frac{1}{2}$ В Ms, Ø 5,2 x 50 мм для датчиков Ø 5,2 x 45 мм (без Сертификата соответствия MID)	WZT-M50
Шаровый кран Rp $\frac{1}{2}$ для датчиков DS M10x1; длина 28 мм, макс. 130°C, PN 25	WZT-K12
Шаровый кран Rp $\frac{3}{4}$ для датчиков DS M10x1; длина 28 мм, макс. 130°C, PN 25	WZT-K34
Шаровый кран Rp 1 для датчиков DS M10x1; длина 28 мм, макс. 130°C, PN 25	WZT-K1

Принадлежности для преобразователей расхода

Описание	Номер для заказа
Комплект: пара резьбовых адаптеров G $\frac{3}{4}$ x R $\frac{1}{2}$, с уплотнениями	WZM-E34
Комплект: пара резьбовых адаптеров G1 x R $\frac{3}{4}$, с уплотнениями	WZM-E1
Комплект: пара резьбовых адаптеров G 1 $\frac{1}{4}$ x R 1, с уплотнениями	WZM-E54
Комплект: пара резьбовых адаптеров G 2 x R 1 $\frac{1}{2}$, с уплотнениями	WZM-E2.1

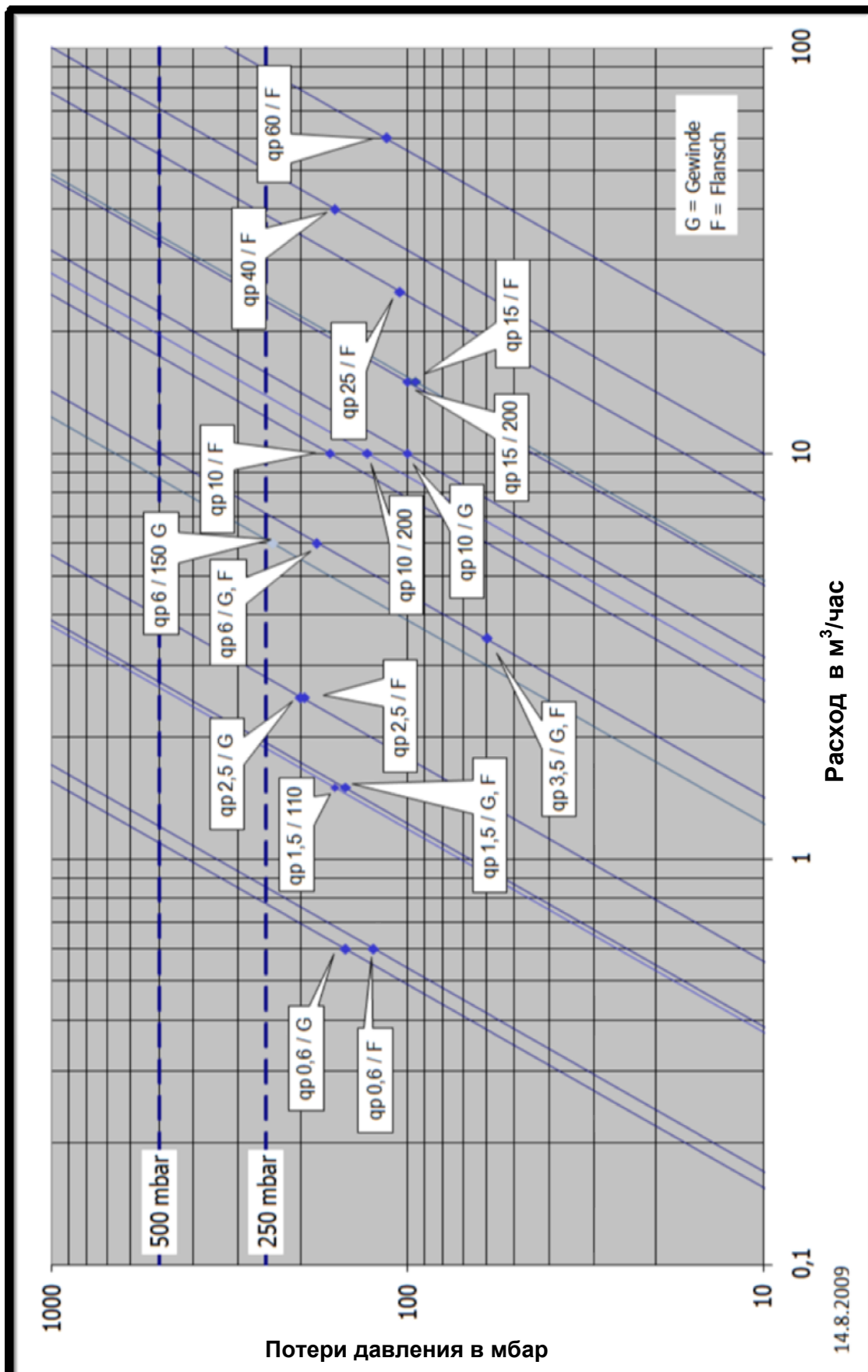
Блоки питания

Описание	Номер для заказа
Сетевой блок питания 110V AC с кабелем 10м	WZU-AC110-100
Сетевой блок питания 110V AC с кабелем 1,5м	WZU-AC110-15
Сетевой блок питания 110V AC с кабелем 5м	WZU-AC110-50
Сетевой блок питания 220/230V AC с кабелем 10м	WZU-AC230-100
Сетевой блок питания 220/230V AC с кабелем 1,5м	WZU-AC230-15
Сетевой блок питания 220/230V AC с кабелем 5м	WZU-AC230-50
Сетевой блок питания 24V AC/DC с клеммным подключением	WZU-ACDC24-00

Коммуникационные модули

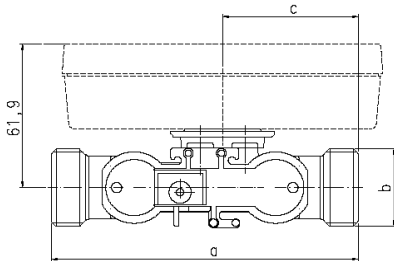
Описание	Номер для заказа
CL-Модуль, цифровой пассивный интерфейс 20mA по DIN 1434-3	WZU-CL
Импульсный модуль (параметрирование быстрых импульсов с помощью сервисной программы)	WZU-P2
Импульсный модуль с OptoMOS (параметрирование быстрых импульсов с помощью сервисной программы)	WZU-P2L
Радиомодуль	WZU-RM
Радиомодуль с внешней антенной	WZU-RM-EXT
Аналоговый модуль (сетевой блок питания опционально)	WZU-AM
M-Bus-Модуль по DIN 1434-3	WZU-MB
M-Bus- Модуль по DIN 1434-3 с быстрой скоростью считывания, мин. 30s	WZU-MB-30
M-Bus- Модуль по DIN 1434-3 с гарантированным объемом данных	WZU-MB-GR
M-Bus-Модуль G4-MI с 2 импульсными входами	WZU-MI
GSM-Модуль с 2 импульсными входами, с батареей питания; поддержка SMS	WZU-GM
Сетевой блок питания для аналогового модуля WZU-AM	WZR-NE
M-Bus Модуль G4 по EN 13757 и DIN 1434-3 (G4 – поколение 4 – от FW 5.15)	WZU-MB-G4
M-Bus Модуль G4 по EN 13757 и DIN 1434-3 (G4 - поколение 4 – от FW 5.15) с 2 импульсными входами	WZU-MI
GSM/GPRS-Модуль с внешней антенной (Magnetfuß) и блоком питания для СЧЕТЧИКА 110..230V / кабели 5м; с интерфейсом для считывания до 8 M-Bus-счетчиков через GPRS; в т.ч. с поддержкой Email	WZU-GPRS

Характеристики потерь давления

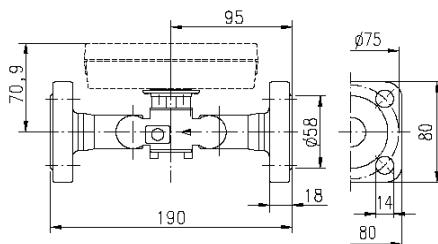


Размеры

Счетчики малых типоразмеров:



Длины 110, 130, 190 мм (резьбовые)

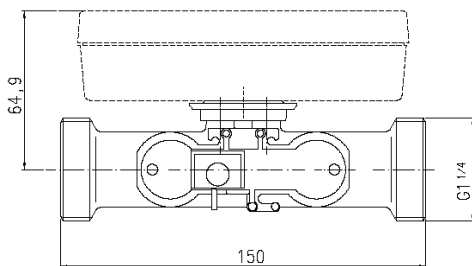


Длина 190 мм (фланцевые)

Код счетчика	qr м³/ч	PN бар	a	b	c	
UH50-x05	0,6	16	110	G ¾	47,5	
UH50-x06		25		G ¾	47,5	
UH50-x07		16	190	G 1	87,5	
UH50-x09		25		G 1	87,5	
UH50-x21	1,5	16	110	G ¾	47,5	
UH50-x22		25		G ¾	47,5	
UH50-x23		16	190	G 1	87,5	
UH50-x25		25		G 1	87,5	
UH50-x26		16	130	G 1	57,5	
UH50-x27		25		G 1	57,5	
UH50-x36		16	190	130	G 1	57,5
UH50-x37		25			G 1	57,5
UH50-x38	16	G 1		87,5		
UH50-x40	25	G 1		87,5		

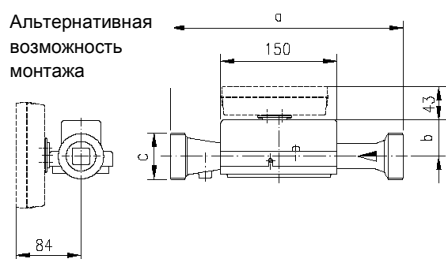
Код счетчика	qr м³/ч	PN бар	Длина в мм	Фланец
UH50-x08	0,6	25	190	DN20
UH50-x24	1,5	25	190	DN20
UH50-x39	2,5	25	190	DN20

Специсполнение длиной 150 мм qr 6 м³/час



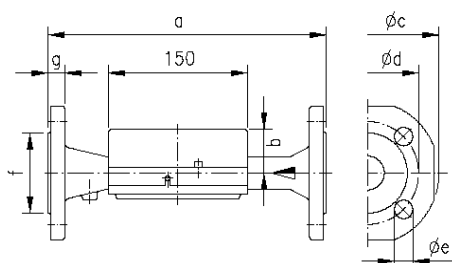
Код счетчика	qr м³/ч	PN бар
UH50x55	6	16

Счетчики больших типоразмеров с резьбовым присоединением:



Код счетчика	qr м³/ч	PN бар	a	b	c
UH50-x45	3,5	16	260	51	G 1¼
UH50-x47		25			
UH50-x50	6	16	260	51	G 1¼
UH50-x60	10	16	300	48	G 2
UH50-x63		16	200		

Счетчики больших типоразмеров с фланцевым присоединением:



Код счетчика	qr м³/ч	PN бар	DN	a	b	Øc	Ød	Øe	Число отв.	f	g
UH50-x46	3,5	25	25	260	51	115	85	14	4	68	18
UH50-x52	6	25	25	260	51	115	85	14	4	68	18
UH50-x61	10	25	40	300	48	150	110	18	4	88	18
UH50-x65	15	25	50	270	46	165	125	18	4	102	20
UH50-x69				200							
UH50-x70	25	25	65	300	52	185	145	18	8	122	22
UH50-x74	40	25	80	300	56	200	160	18	8	138	24
UH50-x82	60	16	100	360	68	235	180	18	8	158	24
UH50-x83	60	25	100	360	68	235	190	22	8	158	24

Landis+Gyr GmbH
Humboldtstr. 64
D-90459 Nürnberg
Deutschland